



การไฟฟ้าส่วนภูมิภาค  
PROVINCIAL ELECTRICITY AUTHORITY

## ด่วนที่สุด

Switching Deadline

28 มิ.ย. 66

เลขที่ ก.๓ นช.(ปบ) ๖๙๙๓/๙๕/๒๕๖๖  
ชื่อผู้รับ นายพัทธนันท์ พิชิตสุวรรณชล  
ชื่อผู้ส่ง นายวนภูมิ บำรุงศรี

วันที่ ๒๓ มิถุนายน ๒๕๖๖  
ตำแหน่ง อ.ก.ป.น.(ก๓)  
ตำแหน่ง ร.จก.(ท) ปฏิบัติงานแทน ผ.จก.กฟอ.นครชัยศรี

ด้วยการไฟฟ้า กฟอ.นครชัยศรี จะขอตัดไฟเพื่อปฏิบัติงานปรับปรุงระบบจำหน่ายสถานีไฟฟ้า นครชัยศรี ๒ (NCB) ตามแผนผังสังเขปแนบ จำนวน ๓ แผ่น ดังนี้

ที่	ฟีดเดอร์	วัน/เดือน/ปี	ตั้งแต่เวลา	ถึงเวลา	ลักษณะงานที่ปฏิบัติ/ บริเวณ	จาก	ถึง	ผู้ควบคุมงาน
1.	NCA4YB-01	2 ก.ค. 66	08.00	17.00	ย้ายแนวระบบจำหน่าย 22 kV / ก่ายเดี่ยวห้อยขา ถึงแยก ร.ร.ภัทรญาณ	- NCA4YS-05	- NCA4YS-06 - NCA4YS-07	นายขวัญเมือง ศรีจันทร์อินทร์ พง.ง.7 ผ.กร. กกด.(ก3) 08-9009-0960
2.	NCB01	2 ก.ค. 66	08.00	17.00		- NCB01S-06	NCB01S-11	
3.	NCB06	2 ก.ค. 66	08.00	17.00		- NCB06S-14	- NCB06S-04 - NCB06S-02 - NCB06S-03 - NCB02S-08	
4.	NCB07	2 ก.ค. 66	08.00	17.00		- DIS ชค. ก่ายเดี่ยวเรือ ห้อยขา	- DIS ชค. ตรงข้ามรถตู้	

พื้นที่ที่มีผู้ใช้ไฟได้รับผลกระทบ(ไฟดับ) ชุมชนก่ายเดี่ยวเรือห้อยขา ถึง ชุมชนโค้งสุวรรณ

ผู้ประสานงานการดับไฟ ชื่อ นางสาวพัฒนสุดา พงษ์เผ่า ตำแหน่ง วิศวกร กฟอ.นครชัยศรี โทร ๐๘๕-๓๖๑๔๒๐๓

พื้นที่ ที่ขอตัดไฟปฏิบัติงานมีสายเคเบิลใยแก้วนำแสงของ กฟภ. (หากมีโอกาสชำรุด ผ.คส.ก.ร.ส.(ก๓) จะไปตรวจสอบก่อนปฏิบัติงาน)

๑.  มีสายเคเบิลใยแก้วนำแสง ๑.๑  มีโอกาสชำรุด ๑.๒  ไม่มีโอกาสชำรุด

๒.  ไม่มีสายเคเบิลใยแก้วนำแสง

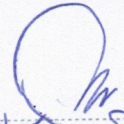
( นายวนภูมิ บำรุงศรี )  
ตำแหน่ง ร.จก.(ท) ปฏิบัติงานแทน  
ผ.จก.กฟอ.นครชัยศรี  
๒๓ มิถุนายน ๒๕๖๖



สำหรับแผนกควบคุมการจ่ายไฟ (ศพ.) กฟภ.๓  
เรียน อก.ปบ.(ก๓)

ศพ. พิจารณาแล้วเห็นควร

อนุมัติให้ดับไฟตามคำขอข้อ 1! ฟิวเตอร์ MSB จาก NCB4XS-05 ถึง NCB4XS-106,02  
ในวันที่ 4.1.1.66 ตั้งแต่เวลา 08.00 น. ถึง 17.00 น. ตามใบสั่งทำสวิตซ์ซึ่งเลขที่ 999/2566  
 อนุมัติให้ดับไฟตามคำขอข้อ 2, 3, 4 ฟิวเตอร์ NCB4XS-06,02 จาก - ถึง -  
ในวันที่ 4.1.1.66 ตั้งแต่เวลา 08.00 น. ถึง 17.00 น. ตามใบสั่งทำสวิตซ์ซึ่งเลขที่  
พนักงานศูนย์ฯ นาย สักดิรินทร์ วัฒนธนา ประสานงานการขอดับไฟกับ ส.อ. นันทพงศ์ วัฒนธนา  
23 ธ.ค. 66

  
(นาย นันทพงศ์ วัฒนธนา)  
จสท.4 แทน ศพ.กฟ.

สำหรับผู้อนุมัติ

ที่ ก.๓ กปบ.(ศพ)

เรียน ผจก. สก.๓.๓.๓.

อก.บช.(ก๓), อก.วว.(ก๓)

อนุมัติ และแจ้ง จป. เพื่อตรวจสอบความปลอดภัย  
พร้อมทั้งลงข้อมูลแจ้งแผนดับไฟลงใน www.pea.co.th

ขั้นตอนการสวิตซ์ซึ่ง 5 แผ่น  
แผนผังแนบ 8 แผ่น

ศพ. - (สถานี - )  
เพื่อทราบ และจัดพนักงานเข้าปฏิบัติงานร่วมกับศูนย์ฯ นครปฐม  
ตั้งแต่เวลา - น. เป็นต้นไป จนกว่างานจะแล้วเสร็จ



(นายเลอพงศ์ แก่นจันทร์)  
รก.ปบ.(ก3) ปฏิบัติงานแทน อก.ปบ.(ก3)



## ใบสั่งทำสวิตชิง

1. สถานที่ทำงาน ตั้งแต่บริเวณก่ายเดี่ยวห้อยขา - แยก รร.ภัทรญาณ

---

2. กำหนดวันที่ทำงาน ระหว่าง 08.00 น. ถึง 17.00 น.

---

3. ผู้ขอทำงาน กพอ.นช. งานที่ทำ ย้ายแนวระบบจำหน่ายแรงสูง NCB01,06,07 ตามใบขอปฏิบัติงาน 999/2566

---

4. เตรียมการสวิตชิงโดย นายศักดิ์สิทธิ์ เอี่ยมสะอาด วันที่ 28 มิถุนายน 2566

---

5. ตรวจสอบสวิตชิงโดย วันที่ 28 มิถุนายน 2566

---

6. อนุมัติสวิตชิงโดย วันที่ 28 มิถุนายน 2566

---

7. สั่งทำสวิตชิงโดย
  1. นายพรภัทร, นายขุนทอง, นายศักดิ์สิทธิ์, นายพนิต (กะ1 00.00 น. - 08.00 น.)
  2. นายศุภสวัสดิ์, นายอนุสรณ์, นายธนิต, นายมนซ์ (กะ2 08.00 น. - 16.00 น.)
  3. นายสถาพร, นายพิชชา, นายสุธี, นายอมร (กะ3 16.00 น. - 24.00 น.)

ที่	รหัสอุปกรณ์	สภาพอุปกรณ์ ปกติก่อน ดำเนินการ	ดำเนินการ	เวลา	ผู้ดำเนินการ	ผู้สั่งการ	หมายเหตุ
1	ตรวจสอบอุปกรณ์ป้องกันและตัดตอน ก่อนทำการสวิตชิง						
2	NCB-TP1	"OLTC" Auto	"OLTC" Manual		NCB		-
3	NCB-TP2	"OLTC" Auto	"OLTC" Manual		NCB		-
4	NCB01VB-01	"ON" Auto Reclose	"OFF" Auto Reclose		NCB		-
5	NCB06VB-01	"ON" Auto Reclose	"OFF" Auto Reclose		NCB		-
6	NCB07VB-01	"ON" Auto Reclose	"OFF" Auto Reclose		NCB		-
7	NCB02YB-01	"ON" Auto Reclose	"OFF" Auto Reclose		NCB		- เบรกเกอร์ 115 เควี
8	PMB-TP1	"OLTC" Auto	"OLTC" Manual		PMB		-
9	PMB-TP2	"OLTC" Auto	"OLTC" Manual		PMB		-
10	PMB04VB-01	"ON" Auto Reclose	"OFF" Auto Reclose		PMB		-
11	PMB08VB-01	"ON" Auto Reclose	"OFF" Auto Reclose		PMB		-
12	SAC-TP1	"OLTC" Auto	"OLTC" Manual		SAC		-
13	SAC09VB-01	"ON" Auto Reclose	"OFF" Auto Reclose		SAC		-
14	NCS-KT4A	"OLTC" Auto	"OLTC" Manual		EGAT		-
15	NCA06VB-01	"ON" Auto Reclose	"OFF" Auto Reclose		NCA		-
16	NCA10VB-01	"ON" Auto Reclose	"OFF" Auto Reclose		NCA		-
17	NCA04YB-01	"ON" Auto Reclose	"OFF" Auto Reclose		NCA		- เบรกเกอร์ 115 เควี
18	- ย้ายโหลด PMB04 บางส่วน ไปรับไฟจาก PMB08						
19	PMBBVB-01	ปลด	สับ		PMB		CB ขนานบัส
20	PMB04S-19	ปลด	สับ		นช.		DIS ก่อนถึงโรงกลึง
21	PMB04S-12	สับ	ปลด(ใช้โหลดบัสเตอร์)		นช.		DIS ป้อมตำรวจจรัราย
22	PMBBVB-01	สับ	ปลด		PMB		CB ขนานบัส
23	- ย้ายโหลด NCB06 บางส่วน ไปรับไฟจาก PMB04						
24	NCB06S-05	ปลด	สับ		นช.	SCADA	SF6 โรงหวด
25	NCB06S-04	สับ	ปลด, ล็อคคาน		นช.	SCADA	SF6 ช่างทางรถไฟ
26	- ย้ายโหลด NCB07 บางส่วน ไปจ่ายไฟจาก NCB06						



ที่	รหัสอุปกรณ์	สภาพอุปกรณ์ ปกติก่อน ดำเนินการ	ดำเนินการ	เวลา	ผู้ดำเนินการ	ผู้สั่งการ	หมายเหตุ
27	NCB06S-02	ปลด	สับ		นช.	SCADA	SF6 ฟาร์มลิซิด
28	DIS ชค. NCB07	สับ	ปลด(ใช้โหลดบัสเตอร์)		นช.		DIS ตรงข้ามรถตู้
29 - ย้ายโหลด NCA10 กลับจาก SAC09							
30	NCA10VB-01	ปลด	สับ คง OFF Auto Reclose		NCA		CB -
31	NCA10S-11	สับ	ปลด		นช.	SCADA	SF6 หุ่นชี้ฝั่ง
32 - ย้ายโหลด NCB07 บางส่วน ไปจ่ายไฟจาก SAC09							
33	NCB07S-14	ปลด	สับ		นช.	SCADA	SF6 วัดตุ๊กตา
34	NCB06S-02	สับ	ปลด, ล็อกคาน		นช.	SCADA	SF6 ฟาร์มลิซิด
35 - ย้ายโหลด NCB06 บางส่วน ไปจ่ายไฟจาก NCA06							
36	NCA06S-09	ปลด	สับ		นช.	SCADA	SF6 ตรงข้ามท่าตำหนัก
37	NCB06S-03	สับ	ปลด, ล็อกคาน		นช.		SF6 โรงสีสหกรณ์
38 แจ้ง กพอ.นช. ตรวจสอบ NCB02S-08 (SF6 ธนาคาร ธกส.) วงจรล่าง อยู่สถานะ <u>ปลด</u> โขว์ OFF และให้ดำเนินการ <u>Lock คาน</u>							
39 แจ้ง กพอ.นช. ตรวจสอบ NCB06S-02 (SF6 ฟาร์มลิซิด) อยู่สถานะ <u>ปลด</u> โขว์ OFF และให้ดำเนินการ <u>Lock คาน</u>							
40 - ย้ายโหลด 115 เควี สถานีฯ NCB ไปจ่ายไฟจาก BPB							
41	NCB03YB-01	ปลด	สับ คง OFF Auto Reclose		NCB		CB เบรกเกอร์ 115 เควี
42	NCB02YB-01	สับ	ปลด		NCB		CB เบรกเกอร์ 115 เควี
43 - เมื่อพร้อมดับไฟปฏิบัติงานเวลา 08.00 น.							
44	NCB06S-13	สับ	ปลด(ใช้โหลดบัสเตอร์)		นช.		DIS UG มอเตอร์เวย์ วัดสำโรง
45	NCB06S-14	สับ	ปลด		นช.		DIS UG มอเตอร์เวย์ วัดสำโรง
46	NCB01S-06	สับ	ปลด(ใช้โหลดบัสเตอร์)		นช.		DIS ตรงข้ามประปา
47	DIS ชค. NCB07	สับ	ปลด(ใช้โหลดบัสเตอร์)		นช.		DIS กว๊านเดี่ยวเรือห้วยขา
48	NCA04YS-07	สับ	ปลด, ล็อกคาน		นช.		ABS ตรงข้ามประปา
49	NCA04YS-05	สับ	ปลด, ล็อกคาน		นช.		ABS ตรงข้ามฟาอีส
50 แจ้ง กพอ.นช. ตรวจสอบ NCA04YS-06 (LBS 115 เควี ตรงข้ามวัดเสถียร) อยู่สถานะ <u>ปลด, ล็อกคาน</u>							
51 แจ้งสถานะพื้นที่ไฟดับให้ผู้ควบคุมงานรับทราบ							
52 แจ้งผู้ควบคุมงาน Test ไฟ Short Ground จุด G1							
53 แจ้งผู้ควบคุมงาน Test ไฟ Short Ground จุด G2							
54 แจ้งผู้ควบคุมงาน Test ไฟ Short Ground จุด G3 (ระบบ 115 เควี)							
55 แจ้งผู้ควบคุมงาน Test ไฟ Short Ground จุด G4 (ระบบ 115 เควี)							
56 แจ้งผู้ควบคุมงานลงรายละเอียด และความปลอดภัยในการปฏิบัติงานใน We Safe							
57	NCB-TP1	"OLTC" Manual	"OLTC" Auto		NCB		-
58	NCB-TP2	"OLTC" Manual	"OLTC" Auto		NCB		-
59	NCB01VB-01	"OFF" Auto Reclose	"ON" Auto Reclose		NCB		-
60	NCB06VB-01	"OFF" Auto Reclose	"ON" Auto Reclose		NCB		-
61	NCB07VB-01	"OFF" Auto Reclose	"ON" Auto Reclose		NCB		-
62	NCB03YB-01	"OFF" Auto Reclose	"ON" Auto Reclose		NCB		- เบรกเกอร์ 115 เควี



ที่	รหัสอุปกรณ์	สภาพอุปกรณ์ ปกติก่อน ดำเนินการ	ดำเนินการ	เวลา	ผู้ดำเนินการ	ผู้สั่งการ	หมายเหตุ
63	PMB-TP1	"OLTC" Manual	"OLTC" Auto		PMB		-
64	PMB-TP2	"OLTC" Manual	"OLTC" Auto		PMB		-
65	PMB04VB-01	"OFF" Auto Reclose	"ON" Auto Reclose		PMB		-
66	PMB08VB-01	"OFF" Auto Reclose	"ON" Auto Reclose		PMB		-
67	SAC-TP1	"OLTC" Manual	"OLTC" Auto		SAC		-
68	SAC09VB-01	"OFF" Auto Reclose	"ON" Auto Reclose		SAC		-
69	NCS-KT4A	"OLTC" Manual	"OLTC" Auto		EGAT		-
70	NCA06VB-01	"OFF" Auto Reclose	"ON" Auto Reclose		NCA		-
71	NCA10VB-01	"OFF" Auto Reclose	"ON" Auto Reclose		NCA		-
72	NCA04YB-01	"OFF" Auto Reclose	"ON" Auto Reclose		NCA		- เบรกเกอร์ 115 เควี
73	เมื่อผู้ควบคุมงานแจ้งลงรายละเอียด และความปลอดภัยในการปฏิบัติงานใน We Safe เสร็จเรียบร้อย						
74	แจ้งผู้ควบคุมงานให้ชุดทำงานปฏิบัติงานได้						
<i>สิ้นสุด Switching ช่วงเช้า</i>							
75	เมื่อผู้ควบคุมงานแจ้งชุดทำงานปฏิบัติงานแล้วเสร็จ						
76	แจ้งผู้ควบคุมงาน ปลด Short Ground จุด G1						
77	แจ้งผู้ควบคุมงาน ปลด Short Ground จุด G2						
78	แจ้งผู้ควบคุมงาน ปลด Short Ground จุด G3 (ระบบ 15 เควี)						
79	แจ้งผู้ควบคุมงาน ปลด Short Ground จุด G4 (ระบบ 15 เควี)						
80	NCB-TP1	"OLTC" Auto	"OLTC" Manual		NCB		-
81	NCB-TP2	"OLTC" Auto	"OLTC" Manual		NCB		-
82	NCB01VB-01	"ON" Auto Reclose	"OFF" Auto Reclose		NCB		-
83	NCB06VB-01	"ON" Auto Reclose	"OFF" Auto Reclose		NCB		-
84	NCB07VB-01	"ON" Auto Reclose	"OFF" Auto Reclose		NCB		-
85	NCB03YB-01	"ON" Auto Reclose	"OFF" Auto Reclose		NCB		- เบรกเกอร์ 115 เควี
86	PMB-TP1	"OLTC" Auto	"OLTC" Manual		PMB		-
87	PMB-TP2	"OLTC" Auto	"OLTC" Manual		PMB		-
88	PMB04VB-01	"ON" Auto Reclose	"OFF" Auto Reclose		PMB		-
89	PMB08VB-01	"ON" Auto Reclose	"OFF" Auto Reclose		PMB		-
90	SAC-TP1	"OLTC" Auto	"OLTC" Manual		SAC		-
91	SAC09VB-01	"ON" Auto Reclose	"OFF" Auto Reclose		SAC		-
92	NCS-KT4A	"OLTC" Auto	"OLTC" Manual		EGAT		-
93	NCA06VB-01	"ON" Auto Reclose	"OFF" Auto Reclose		NCA		-
94	NCA10VB-01	"ON" Auto Reclose	"OFF" Auto Reclose		NCA		-
95	NCA04YB-01	"ON" Auto Reclose	"OFF" Auto Reclose		NCA		- เบรกเกอร์ 115 เควี
96	- เมื่อพร้อมจ่ายไฟ						
97	NCB06S-13	ปลด	สับ		นช.		DIS UG มอเตอร์เวย์ วัดสำโรง



ที่	รหัสอุปกรณ์	สภาพอุปกรณ์ ปกติก่อน ดำเนินการ	ดำเนินการ	เวลา	ผู้ดำเนินการ	ผู้สั่งการ	หมายเหตุ
98	NCB06S-14	ปลด	สับ		นช.		DIS UG มอเตอร์เวย์ วัดสำโรง
99	NCB01S-06	ปลด	สับ		นช.		DIS ตรงข้ามประปา
100	DIS ชค. NCB07	ปลด	สับ		นช.		DIS ก่ายเดี่ยวเรือห้วยขา
101	NCA04YS-05	ปลด, ล็อกกุญแจ	สับ		นช.		ABS ตรงข้ามฟาส
102	NCA04YS-07	ปลด, ล็อกกุญแจ	สับ		นช.		ABS ตรงข้ามประปา
103 - ย้ายโหลด NCB06 บางส่วน กลับจาก PMB04							
104	NCB06S-04	ปลด, ล็อกคาน	สับ		นช.	SCADA	SF6 ข้างทางรถไฟ
105	NCB06S-05	สับ	ปลด		นช.	SCADA	SF6 โรงหวด
106 - ย้ายโหลด PMB04 บางส่วน กลับจาก PMB08							
107	PMBBVB-01	ปลด	สับ		PMB		CB ขนानบัส
108	PMB04S-12	ปลด	สับ		นช.		DIS ป้อมตำรวจจรัลราช
109	PMB04S-19	สับ	ปลด(ใช้โหลดบัสเตอร์)		นช.		DIS ก่อนถึงโรงกลึง
110	PMBBVB-01	สับ	ปลด		PMB		CB ขนानบัส
111 - ย้ายโหลด NCB07 บางส่วน กลับจาก SAC09							
112	NCB06S-02	ปลด	สับ		นช.	SCADA	SF6 ฟาร์มลิขิต
113	NCB07S-14	สับ	ปลด		นช.	SCADA	SF6 วัดตุ๊กตา
114 - ย้ายโหลด NCB07 บางส่วน กลับจาก NCB06							
115	DIS ชค. NCB07	ปลด	สับ		นช.		DIS ตรงข้ามรถตู้
116	NCB06S-02	สับ	ปลด		นช.	SCADA	SF6 ฟาร์มลิขิต
117 - ย้ายโหลด NCA10 ไปจ่ายจาก SAC09 (ลดหน่วยซื้อ)							
118	NCA10S-11	ปลด	สับ		นช.	SCADA	SF6 ทุ่งขี้ผึ้ง
119	NCA10VB-01	สับ	ปลด		NCA		CB
120 - ย้ายโหลด NCB06 บางส่วน กลับจาก NCA06							
121	NCB06S-03	ปลด, ล็อกคาน	สับ		นช.		SF6 โรงสีสหกรณ์
122	NCA06S-09	สับ	ปลด		นช.	SCADA	SF6 ตรงข้ามท่าตำหนัก
123 แจ้ง กฟอ.นช. ให้ดำเนินการปลด Lock คาน NCB02S-08 (SF6 ธนาคาร ชกส.) ออก							
124 แจ้ง กฟอ.นช. ให้ดำเนินการปลด Lock คาน NCB06S-02 (SF6 ฟาร์มลิขิต) ออก							
125 - ย้ายโหลด 115 เควี สถานีฯ NCB กลับจาก BPB							
126	NCB02YB-01	ปลด	สับ คง OFF Auto Reclose		NCB		CB เบรกเกอร์ 115 เควี
127	NCB03YB-01	สับ	ปลด		NCB		CB เบรกเกอร์ 115 เควี
128	NCB-TP1	"OLTC" Manual	"OLTC" Auto		NCB		-
129	NCB-TP2	"OLTC" Manual	"OLTC" Auto		NCB		-
130	NCB01VB-01	"OFF" Auto Reclose	"ON" Auto Reclose		NCB		-
131	NCB06VB-01	"OFF" Auto Reclose	"ON" Auto Reclose		NCB		-
132	NCB07VB-01	"OFF" Auto Reclose	"ON" Auto Reclose		NCB		-
133	NCB02YB-01	"OFF" Auto Reclose	"ON" Auto Reclose		NCB		- เบรกเกอร์ 115 เควี



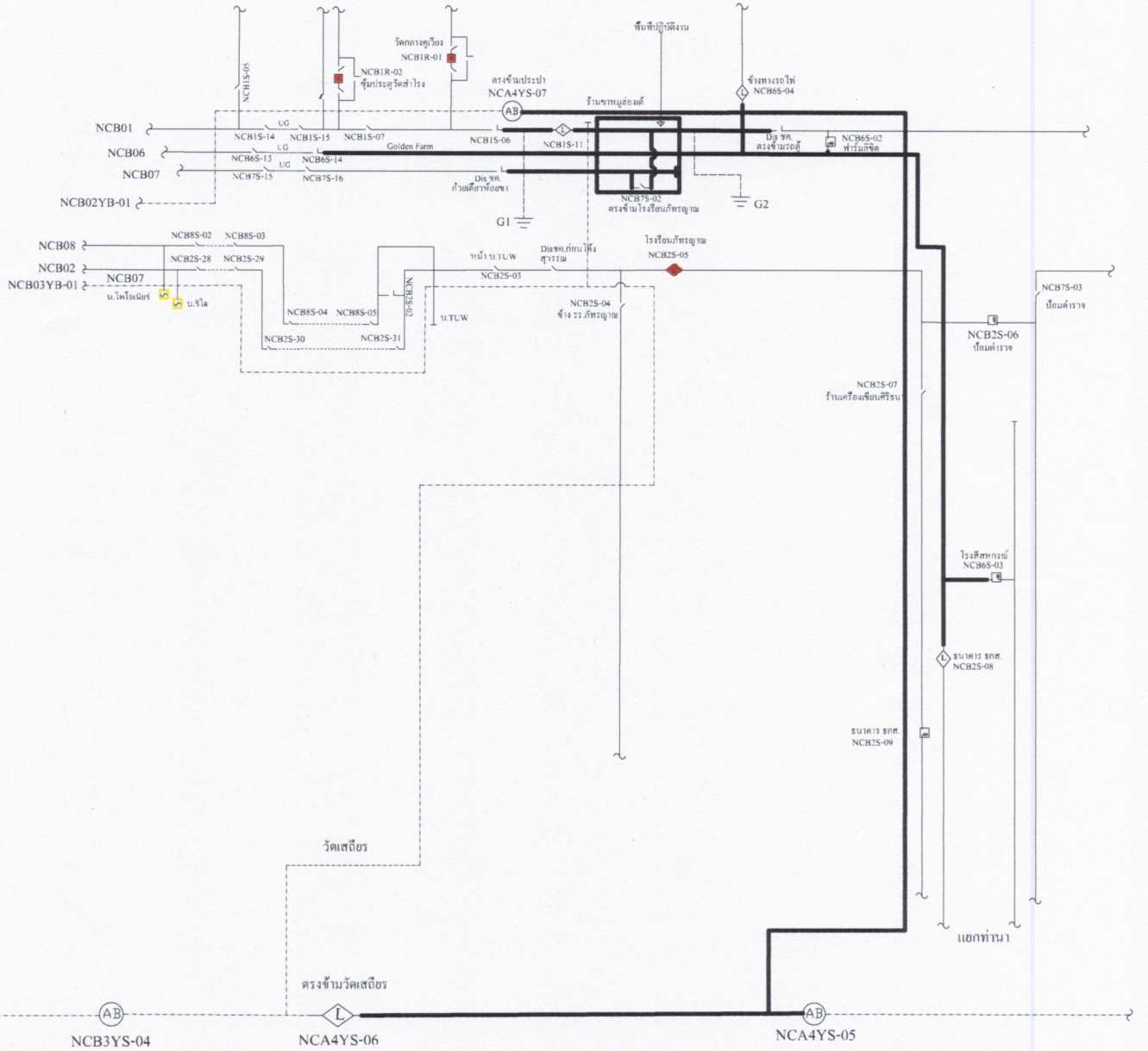
ที่	รหัสอุปกรณ์	สภาพอุปกรณ์ ปกติก่อน ดำเนินการ	ดำเนินการ	เวลา	ผู้ดำเนินการ	ผู้สั่งการ	หมายเหตุ
134	PMB-TP1	"OLTC" Manual	"OLTC" Auto		PMB		-
135	PMB-TP2	"OLTC" Manual	"OLTC" Auto		PMB		-
136	PMB04VB-01	"OFF" Auto Reclose	"ON" Auto Reclose		PMB		-
137	PMB08VB-01	"OFF" Auto Reclose	"ON" Auto Reclose		PMB		-
138	SAC-TP1	"OLTC" Manual	"OLTC" Auto		SAC		-
139	SAC09VB-01	"OFF" Auto Reclose	"ON" Auto Reclose		SAC		-
140	NCS-KT4A	"OLTC" Manual	"OLTC" Auto		EGAT		-
141	NCA06VB-01	"OFF" Auto Reclose	"ON" Auto Reclose		NCA		-
142	NCA10VB-01	"OFF" Auto Reclose	"ON" Auto Reclose		NCA		-
143	NCA04YB-01	"OFF" Auto Reclose	"ON" Auto Reclose		NCA		- เบรกเกอร์ 115 เควี
<u>สิ้นสุด Switching ทั้งหมด</u>							







# สถานะการจ่ายไฟขณะปฏิบัติงาน









## Check List

### ขั้นตอนการปฏิบัติ กรณีขออนุมัติปฏิบัติงานโดยวิธีดับไฟฟ้าแบบระดมชุดงาน

ชื่องาน.....ย้ายแนวระบบจำหน่าย ๒๒ kV

สถานที่ดับไฟฟ้าเพื่อทำงาน..... กว๊านเดี่ยวห้อยขา ถึงแยก ร.ร.ภทรญาณ

วันที่ดับไฟเพื่อทำงาน..... ๒ กรกฎาคม ๒๕๖๖ ..... เริ่มเวลา..... ๐๘.๐๐ น. .... จ่ายไฟคืนเวลา..... ๑๗.๐๐ น.

หน่วยงานรับผิดชอบหลัก..... การไฟฟ้าส่วนภูมิภาคอำเภอ นครชัยศรี

ชื่อผู้อำนวยการงานระดม (เจ้าของพื้นที่งานระดม ตัดสินใจแก้ไขปัญหาได้ และประสานงานดับ-จ่ายไฟฟ้า)

ชื่อ..... นายวณภูมิ บำรุงศรี ..... ตำแหน่ง..... รจก.(ท) ปฏิบัติงานแทน ผจก.กฟอ.นครชัยศรี

เบอร์โทรศัพท์มือถือ..... ๐๘๓-๘๕๘๗๘๕๘ ..... ชื่อเรียกขานทางวิทยุ..... U-๒

ชื่อช่างผู้คุมงานหลัก..... นายขวัญเมือง ศรีจันทร์อินทร์

ตำแหน่ง..... พชง.๗ ผกร.กคค.(ก๓) ..... เบอร์โทรศัพท์มือถือ..... ๐๘๙-๐๐๙๐๙๖๐ ..... ชื่อเรียกขานทางวิทยุ.....

หน่วยงานที่เข้าร่วมทำงานในวันดังกล่าว..... กฟภ.

---

๑.ผู้รับผิดชอบทำหน้าที่ดับไฟฟ้า/จ่ายไฟฟ้า ..... น.ส.พัฒน์สุดา พงษ์เผ่า วศก.๔ ผบ.กฟอ.นครชัยศรี (U-๖)

๒.ผู้รับขออนุญาตสายลงดินชั่วคราวจุดที่๑..... กว๊านเดี่ยวห้อยขา ๓ วงจร ..... ผู้รับผิดชอบ..... กระเช้า นช.๐๒

จุดที่ ๒ ตรงข้าม ร.ร.ภทรญาณ ..... ผู้รับผิดชอบ..... กระเช้า นช.๐๒ ..... จุดที่ ๓ ..... ผู้รับผิดชอบ.....

จุดที่ ๔ (๒ วงจร) ..... ผู้รับผิดชอบ..... ..... จุดที่ ๕ ..... ผู้รับผิดชอบ.....

จุดที่ ๖..... ผู้รับผิดชอบ..... ..... จุดที่ ๗..... ผู้รับผิดชอบ.....

๓.ขออนุมัติแผนงานดับไฟฟ้า ตามบันทึกที่..... พร้อมแผนผัง Switching

๔.แจ้งเจ้าหน้าที่ความปลอดภัย ตามบันทึกที่.....

เจ้าหน้าที่ความปลอดภัยในวันดับไฟฟ้าทำงาน ชื่อ.....

---

๕.ผลการแจ้งผู้ใช้ไฟฟ้าในพื้นที่หรือไม่

ไม่มีข้อทักท้วง  ข้อทักท้วง.....ราย ข้อทักท้วงคือ.....

วิธีดำเนินการแก้ไข/ป้องกัน ข้อทักท้วง .....

---

๖.ผู้อำนวยการงานระดม จัดประชุมชี้แจงมอบหมายงาน ชี้แจงวงจรที่มีไฟฟ้า และวงจรที่ดับไฟเพื่อปฏิบัติงานก่อนวันระดมหรือไม่

ไม่จัดประชุม เหตุผล.....

จัดประชุมแล้ว เมื่อวันที่..... ๒๒ มิถุนายน ๒๕๖๖ ..... สถานที่ประชุม..... ห้องประชุม ชั้น ๑

รายนามผู้เข้าร่วมประชุม..... รจก.(ท) , ผบ. , ผกส. , ผกร.กคค.(ก๓) และ จป. กฟอ.นช.

---

๗.ผู้อำนวยการงานระดม ได้นำชุดงานไปดูหน้างานจริง พร้อมชี้แจงจุดอันตรายก่อนถึงวันดับไฟเพื่อปฏิบัติงานหรือไม่

ไม่ชี้แจงที่หน้างาน เหตุผล.....

ได้ชี้แจงที่หน้างาน เมื่อวันที่..... ๒๒ มิถุนายน ๒๕๖๖

(นายชลิต สีขาวขำ)  
 หน.บ.บ.กฟอ.นครชัยศรี

#### C๓ Safety CAP ๐๑

**หมายเหตุ** ผู้อำนวยการงานระดม จะต้องเป็นผู้ประสานงานดับไฟดังนี้

- ๑.เมื่อได้รับแจ้งจากผู้รับผิดชอบทำหน้าที่ดับไฟแล้ว ต้องสั่งการให้ผู้รับผิดชอบต่อสายดินชั่วคราวตรวจสอบ แรงดัน เมื่อเห็นว่าไม่มีไฟแล้ว จึงให้ต่อสายลงดินชั่วคราว เสร็จแล้วจึงสั่งการให้ชุดก่อสร้างขึ้นปฏิบัติงานได้
- ๒.เมื่องานเสร็จแล้ว มีหน้าที่ตรวจสอบความถูกต้อง ระเบียบร้อยของงาน เมื่อเห็นว่างานถูกต้องเรียบร้อย คนงานลงหมดแล้ว จึงแจ้งให้รื้อถอนสายต่อลงดินชั่วคราว เมื่อรื้อถอนสายต่อลงดินชั่วคราวและคนงานลงจากเสาแล้ว จึงให้จ่ายไฟฟ้า





**การไฟฟ้าส่วนภูมิภาค**  
PROVINCIAL ELECTRICITY AUTHORITY

จาก ผู้ควบคุมงาน  
เลขที่

ถึง ผจก.กฟอ.นครชัยศรี  
วันที่

เรื่อง ขออนุมัติตัดกระแสไฟฟ้าเพื่อปฏิบัติงาน ก่อสร้างย้ายแนวระบบสายส่ง 115 KV. ตามแนวก่อสร้างขยายทางหลวงหมายเลข 3233 บริเวณก่อสร้างวงเวียน โรงเรียนโสตะศึกษา อ.นครชัยศรี จ.นครปฐม และงานก่อสร้างย้ายแนวระบบสายส่ง 115 KV. ตามแนวทางหลวงหมายเลข ๓๒๓๓ (นครชัยศรี-ห้วยพลู) บริเวณแยกโรงเรียนภัทรญาณ อ.นครชัยศรี จ.นครปฐม

เรียน ผจก.กฟอ.นครชัยศรี  
ตามอนุมัติที่ ก.๓ กวว.(วร) ๗๐๔/๒๕๖๖, ก.๓ กวว.(วร) ๙๖๘/๒๕๖๖ ให้แผนกก่อสร้างย้ายแนวระบบสายส่ง 115 KV. ตามแนวก่อสร้างขยายทางหลวงหมายเลข 3233 บริเวณก่อสร้างวงเวียน โรงเรียนโสตะศึกษา อ.นครชัยศรี จ.นครปฐม WBS : I-63-I-NCI66.MS.1012 และงานก่อสร้างย้ายแนวระบบสายส่ง 115 KV. ตามแนวทางหลวงหมายเลข ๓๒๓๓ (นครชัยศรี-ห้วยพลู) บริเวณแยกโรงเรียนภัทรญาณ อ.นครชัยศรี จ.นครปฐม WBS : I-63-I-NCI66.MS.1016 โดยมี **นายขวัญเมือง ศรีจันทร์อินทร์ พงช.๗ ผกร.กกค.(ก๓)** เป็นช่างควบคุมงาน ปัจจุบันได้เตรียมแผนงานเพื่อปฏิบัติงานดังนี้

- ปักเสา คอ. ขนาด ๒๒ เมตร จำนวน ๓ ต้น
- เปลี่ยนแปลงอุปกรณ์หัวเสา จำนวน ๕ ชุด

ในการดำเนินการและปฏิบัติงานมีความจำเป็นต้องตัดกระแสไฟฟ้าระบบสายส่ง ๑๑๕ KV. และระบบจำหน่าย ๒๒ KV. และแรงต่ำ ในวันอาทิตย์ที่ ๒ กรกฎาคม ๒๕๖๖ ตั้งแต่เวลา ๐๘.๐๐ - ๑๗.๐๐ น. หากดำเนินการแล้วเสร็จก่อนกำหนดจะจ่ายไฟฟ้าให้ก่อน ดังนั้นขอความอนุเคราะห์ให้ทาง กฟอ.นครชัยศรี ดำเนินการดังนี้

**กฟอ.นครชัยศรี**

- ดำเนินการประกาศแจ้งผู้ใช้ไฟในบริเวณดังกล่าวทราบในวัน , เวลา ตามระเบียบ
  - ดำเนินการดับกระแสไฟฟ้าบริเวณร้านก๋วยเตี๋ยวห้อยขา ถึง โรงเรียนภัทรญาณ ระบบสายส่ง ๑๑๕ KV. ระบบจำหน่าย ๒๒ KV. และแรงต่ำ
- จึงเรียนมาเพื่อโปรดพิจารณาดำเนินการให้ต่อไป

อนุมัติตามเสนอ

(นายขวัญเมือง ศรีจันทร์อินทร์)

พงช.๗ ผกร.กกค.(ก๓)

ผู้ควบคุมงาน

Switching

0800 - 1700